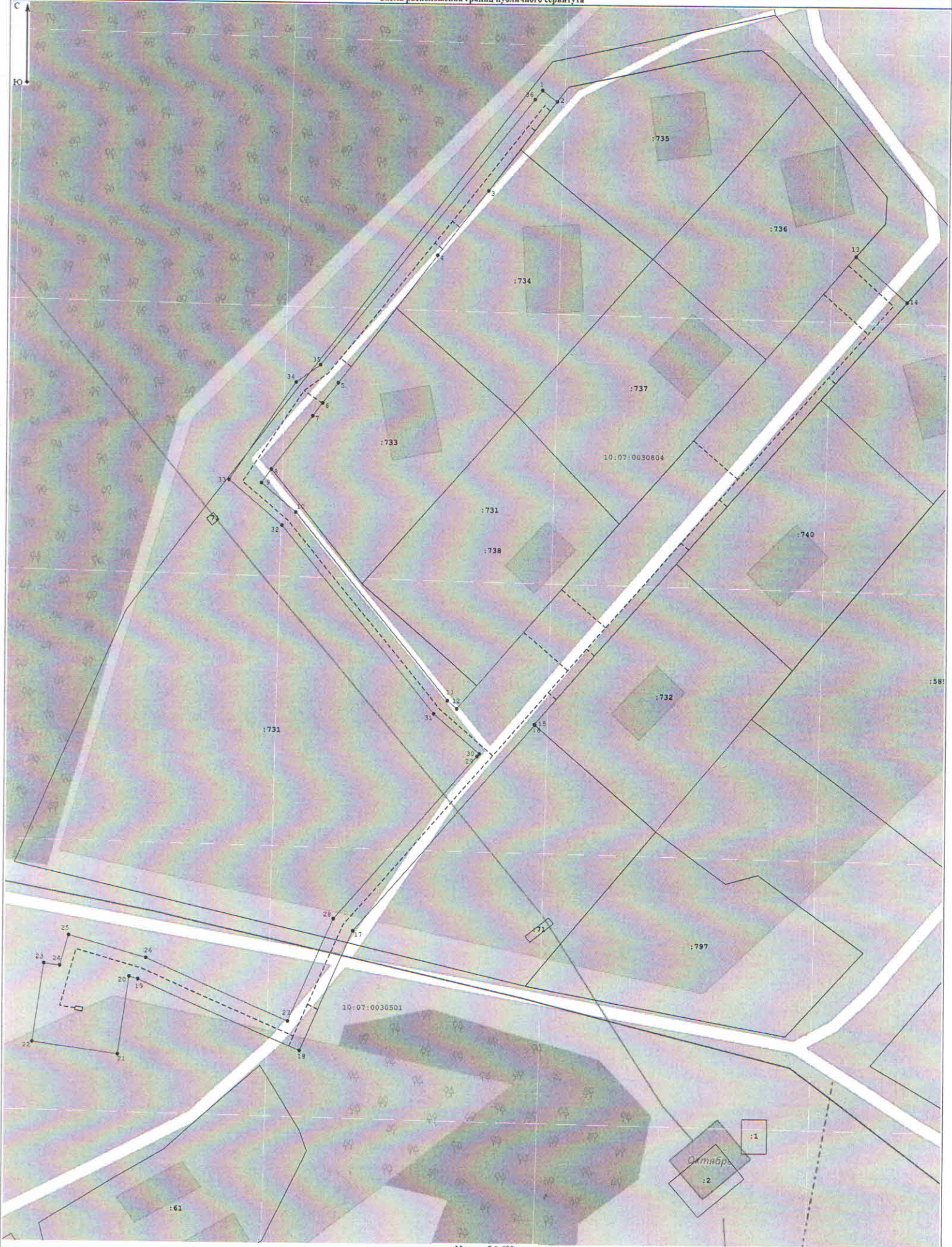


Схема расположения границ публичного сервитута



Условные обозначения:

- граница кадастрового квартала;
- 10:07:0030804 - номер кадастрового квартала;
- часть границы, сведения ЕГРН о которой позволяют однозначно определить ее положение на местности;
- :731 - обозначение земельного участка, сведения о котором содержатся в ЕГРН;
- - характерная точка границы публичного сервитута;
- - - проектируемый газопровод;
- граница публичного сервитута.

Масштаб 1:600